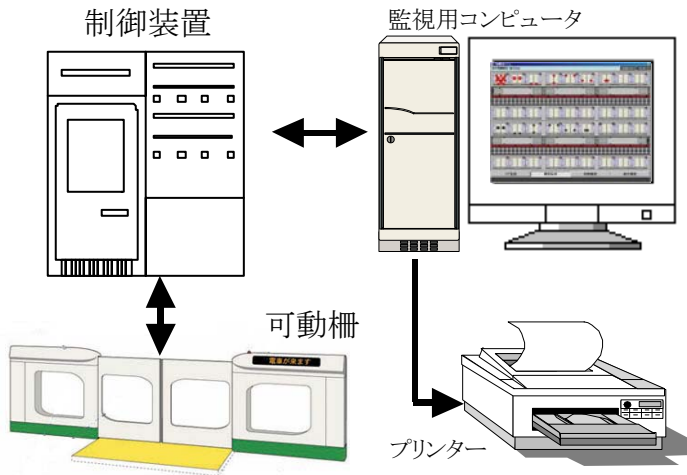


DIGITER[®] ホーム可動柵監視プログラム

概要

パソコンと駅制御架に収納された汎用PLC、各可動柵に収納されている汎用PLCをイーサネットで接続し、接続状態、動作状況、故障情報を画面に表示します。

構成



特徴

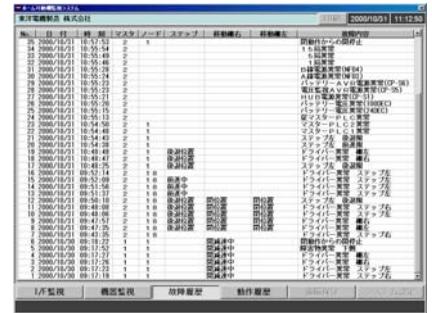
- ① I/F監視画面は接続状況をランプの色を変えて表示します。
- ② 機器監視画面はホーム等を表示して視覚的に解りやすくしています。
- ③ 各可動柵、ステップ、センサは車両毎に区切られ、動作状態になるとランプが点灯します。
- ④ 列車が停車しているかによって表示が変わります。
- ⑤ 故障履歴のデータはテキストファイル形式で保存されます。
- ⑥ 動作履歴画面では可動柵の「開動作時間」、「閉動作時間」、ステップの「前進時間」、「後進時間」をグラフで表示しています。



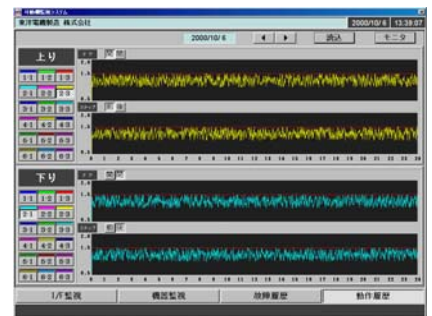
I/F監視画面



機器監視画面



故障履歴画面



運転履歴画面

御問い合わせ・御用命は

ARAKI ELETEC[®] CORP.
荒木電機工業株式会社

〒150-0013 東京都渋谷区恵比寿2-11-6

TEL **03-3440-1001**

FAX **03-3440-1002**

E-Mail system@araki-eletec.co.jp