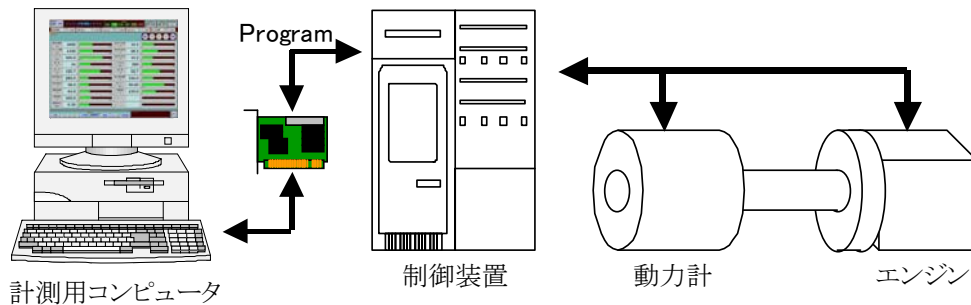


DIGITER® エンジン性能・耐久試験プログラ

概要

エンジンの性能試験及び耐久試験を実現するためのプログラムです。
作成した運転パターンに基づき、回転速度、トルク、アクセル開度をコントロールして、エンジンを自動制御し、データ計測、警報監視を行います。

構成



特徴

- ①データ処理には市販のアプリケーションを使用することが可能な為、独自のカスタマイズにフレキシブルに対応できます。
- ②表示切り替えボタンにより2種類の単位系(旧JIS、SI)の画面表示が可能です。
- ③運転パターンを使用する自動運転の他に手動で運転を行うことができます。
- ④回転数制御、トルク制御、2変数N制御、2変数M制御のモードを選択し運転することが可能です。
- ⑤計測データ表示は表形式/グラフ形式など多種のフォーマットを用意、切り替えが可能です。
- ⑥警報値の設定により、警告表示、異常にも対応した停止処理を加えることができます。



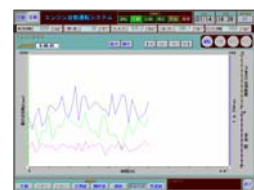
手動画面



自動画面



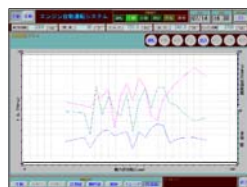
計測値画面



トレンド画面



瞬時値画面



等高線グラフ



運転設定画面



パターン設定画面

御問い合わせ・御用命は

ARAKI ELETEC® CORP.
荒木電機工業株式会社

〒150-0013 東京都渋谷区恵比寿2-11-6

TEL 03-3440-1001

FAX 03-3440-1002

E-Mail system@araki-eletec.co.jp