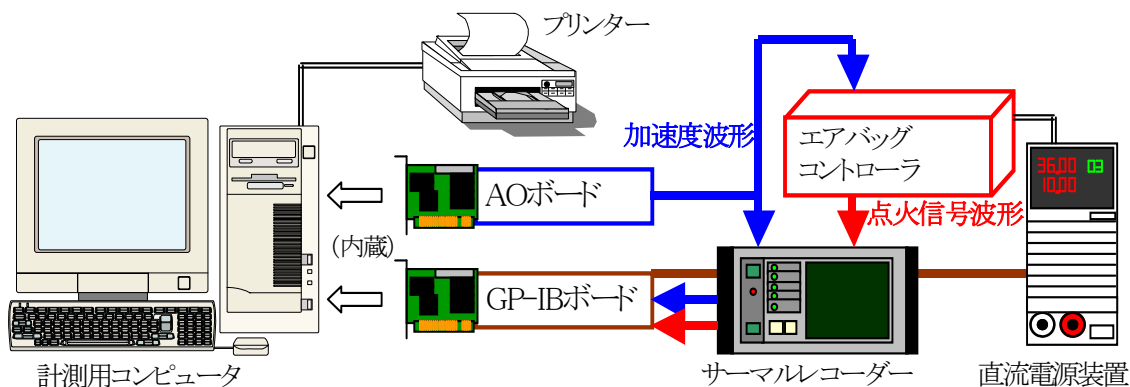


DIGITER® エアバッグ点火試験装置

概要

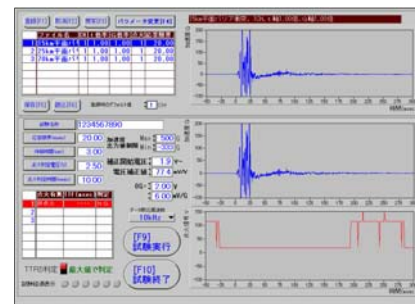
自動車に搭載されているエアバッグコントローラに、実際に衝突させて得られた加速度の実測データを電圧で与え、エアバッグの動作確認試験を行います。

構成

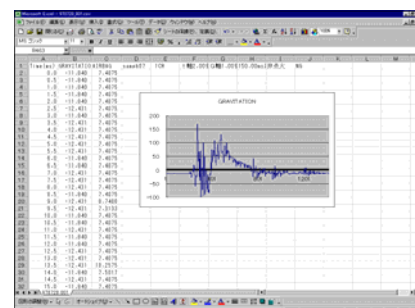


特徴

- ① 加速度データは、テキストファイルと、データレコーダー(DIO接続)で記録したファイルから読み込みます。これらの各種条件で採取した複数のデータファイルを登録して、一回の操作で順次試験を自動で行う事が可能です。
- ② 加速度と点火信号の波形データは、2チャンネルが同時にサーマルレコーダー(GP-IB接続)で、取り込まれます。(測定可能周波数は、機種により異なります。)測定終了後、コンピュータに転送され、点火判定の評価がされます。
- ③ 試験中に取り込まれたデータは、テキスト(csv)ファイルで保存されますので、表処理アプリケーションなどで容易にグラフ処理や印刷などが行えます。
- ④ ナショナルインスツルメンツ社製開発ツール「Lab-VIEW」を使用して、操作が容易なGUI環境になっております。
- ⑤ 各種の同社製入出力インターフェイスが使用できますので、将来Windows以外の環境(Macintosh,HP-UX,Sun,Linux)に移植して併用・再利用する事も可能です。



(メイン操作画面)



(試験結果出力例 : Excel)

御問い合わせ・御用命は

ARAKI ELETEC® CORP.
荒木電機工業株式会社

〒150-0013 東京都渋谷区恵比寿2-11-6

TEL 03-3440-1001

FAX 03-3440-1002

E-Mail system@araki-eletec.co.jp